


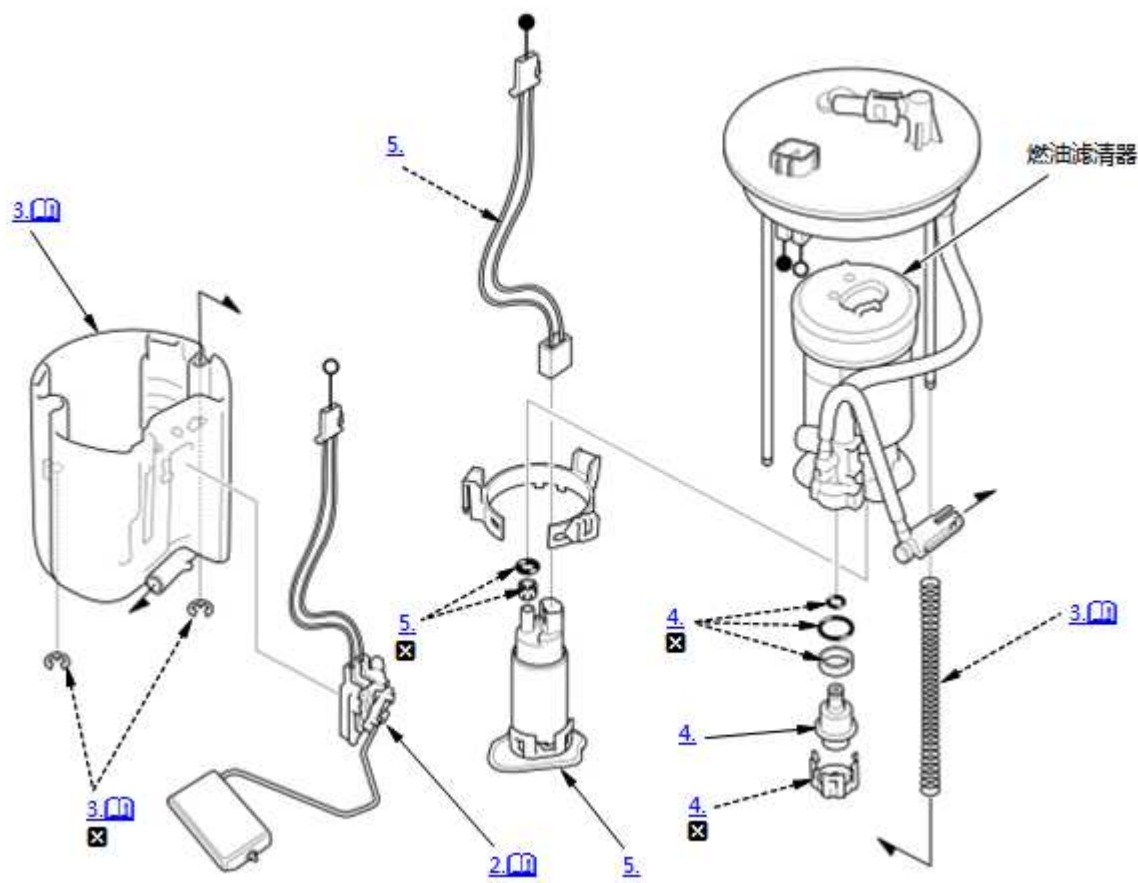
拆解/重新组装



	警告
易燃 - 不得靠近火源	

注意：

-  显示图标时，单击获得更多信息。
- 燃油可能会造成易燃气体泄漏并可能导致火灾。远离火花、火焰和香烟。
- 确定燃油泵和燃油压力调节器正常后，当燃油压力低于规定值时，应更换燃油滤清器。

1



	详细信息、注意和注意事项
	更换

1. 燃油箱单元 - 拆卸
2. 燃油油位传感器（燃油泵/燃油表传感单元）- 拆卸

注意：拆卸燃油油位传感器（燃油表传感单元）时，小心不要将传感器臂过度弯曲或扭曲。

3. 储液罐 - 拆卸

1. 断开软管，分离燃油滤清器。

4. 燃油压力调节器 - 拆卸

5. 燃油泵 - 拆卸

6. 所有拆下的部件 - 安装

1. 按照与拆卸相反的顺序安装零件。

注意：

- 在 O 形圈上涂抹上干净的发动机机油，不要使用其他机油或油液。
- 安装时，不要挤压 O 形圈。
- 连接线束时，确保连接紧固且插接器锁紧就位。
- 小心不要过度弯曲或扭曲燃油油位传感器（燃油表传感单元）臂。
- 使用各个更换组件中所有供应的新零件。